

あなたのオンリーワン医療を目指して

一口にお医者さんと言っても、経歴や得意分野はそれぞれ。患者さんのオンリーワン医療を目指しているドクターを紹介し、かかりつけ医を探している人は参考にして。

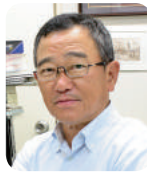
湘南ホームドクター



胃・大腸内視鏡検査の不安は、何でも相談を 個々に合わせて対応します

内視鏡検査の敷居を高くする「苦痛・不安」を和らげるため、胃カメラでは経鼻内視鏡を。大腸カメラでは、下剤を飲むための専用トイレ付きの個室を設け、検査後の腹痛を軽減する炭酸ガス送気装置を用意しています。どちらも希望があれば鎮静剤を使用し、ほぼ眠った状態で検査を受けることができます。

桜が岡内科クリニック
院長 金尾浩幸さん



病院は主に「治療」を 診療所は「診断」を

「的確な治療を施すためには、早期発見・正確な診断が最も重要」と考えています。そのため同クリニックでは内科、外科、胃腸科、肛門科のほか、甲状腺・乳腺・人間ドックなど専門外来も受診でき、病気ごとに専門医が対応することで「医者」の質を大事にしています。まずはなんでも相談を。

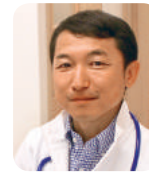
呉クリニック
院長 呉吉男さん



白内障などの目の違和感 は、ライフスタイルや目の 状況などに適した治療を

白内障手術で用いる眼内レンズは、目の状況やライフスタイルなどにより適したレンズを選ぶことが大切です。当クリニックの設備で治療が難しい場合、適切な病院の紹介も可能です。高齢者など、車での送迎時に職員がビルの下までお迎えにすることもできます。気になることはご相談ください。

こうの眼科クリニック
院長 河野智英子さん



小児一般診療だけでなく 医療的ケア児の かかりつけ医に

大学病院のNICU(新生児集中治療室)で20年以上勤務。その経験を生かし、一般診療だけでなく徐々に増加傾向にある「医療的ケア児」への日常的なケアを目指しています。新生児から大きなお子さんまで、かかりつけ医として頼ってもらえる存在になりたいです。どんなことでもまずは気軽に相談を。

メディカルパーク湘南こどもクリニック
院長 正木宏さん

日ごろの健康管理も含め、内視鏡検査で早期治療につなげる

桜が岡内科クリニック

内科・消化器内科・内視鏡内科を専門に、「患者ファースト」の医療を目指す「桜が岡内科クリニック」。

「内視鏡検査は「苦しい・怖い」イメージから敬遠されがちですが、早期のがんは完治の可能性が高くなります。一人でも多く早期治療ができるよう、「正確で、苦痛の少ない」内視鏡診療に向けて大学病院並みの機器を用意し、消化器内視鏡技師の看護婦がサポートします。日ごろの健康管理も含めて、気軽に相談できるかかりつけ医になれるよう尽くしています」と金尾院長。



昨年11月に開院した同クリニックは、内視鏡を使った胃・大腸がん検診、人間ドックに加え、藤沢市の基本健診・後期高齢者健診(実施期間は6月・10月)なども実施。左下QRコード/LINEアプリで追加専用での登録(同クリニックに直接予約・問い合わせ可)が可能です。

【診療時間】 木・日曜、祝日休診
午前 / 9:00～13:00 (外来・検査)
午後 / 14:00～16:00 (検査優先・外来)
16:00～18:00 (外来)
※外来受付最終時間=午前 13:00、午後 18:00

藤沢市鶴沼桜が岡 1-8-13。江ノ電・石上駅から徒歩4分、柳小路駅から徒歩4分。藤沢駅から車で7分、徒歩14分。駐車場7台。胃カメラ・大腸カメラは予約制
<https://www.sakuragaoka.co>
☎0466-27-0082

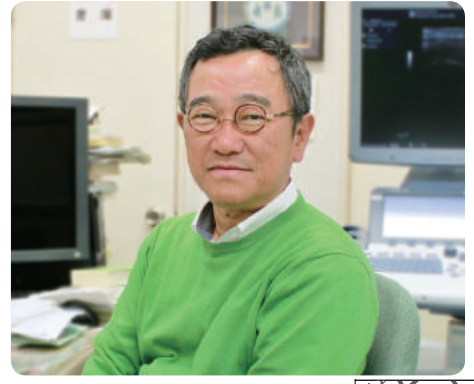


病気や症状への疑問など、気になることはまず相談を

呉クリニック

「医者は決して「神の手」など大きなものではありません。専門家として、正しい知識を持ち、無駄な事はないこと。これこそが医師の役目です」と話す「呉クリニック」院長の呉先生。同クリニックでは早期発見や正確な診断を行うため、必要な医療器具をそろえ、内科や外科などのほか、病気ごとに専門医が対応してくれます。

「診療室では、病名が明らかになったらまずはなんでも聞いてください。病気の原因、症状の理由、薬がもたらす効果など、しっかり質問に答えます。」



「僕は白衣は着ません。患者と近い存在で話し、信頼関係を築きたいです」と話す院長の呉吉男医師

【診療時間】 月 火 水 木 金 土 日
9:00～12:00 ○ ○ ○ ○ ○ ○ ○
15:00～18:30 ○ ○ ○ ○ ○ ※ -
※土曜午後は14:00～17:00

藤沢市鶴沼松が岡 3-24-23 (小田急江ノ島線 鶴沼海岸駅から徒歩約5分)。水曜、祝日休診。診療科目=内科、外科、胃腸科、肛門科 ※そのほか甲状腺や乳腺、肝臓、糖尿病、人間ドックの専門外来 (要予約)、検査などあり
<http://kureclinic.com/>
☎0466-25-7600



毎週木曜と月1回日曜、日帰り白内障手術を実施

こうの眼科クリニック

「この眼科クリニック」は、一般的な眼の病気や緑内障治療、白内障の日帰り手術を実施しています。

「白内障は、どなたにも出てくる白髪のようなものです。以前はなかなか見えにくくなってから手術を行うのが一般的でしたが、今では自分で眼科に通える間に手術をした方がいいと考えられてきています。眼内レンズは、単焦点・多焦点 (自由診療) ・乱視矯正と、状況に合わせて用いられます。当院では精度の高い術前検査を重視し、日帰り手術を実施。患者さまの術後視力をよりよく、また、疲れないようにするにはどのレンズを選べばいいのか、相談しながら決めていきます。手術日は毎週木曜と、平日働いている人のため月1回日曜に実施しています」と河野院長。



「世界緑内障週間」に合わせて、3月14日(木)16日(土)に湘南眼科医会主催で江の島展望台がグリーンライティングされます。「緑内障は初期の視野欠損が気づきにくく、40歳にならたら眼科受診」とのこと

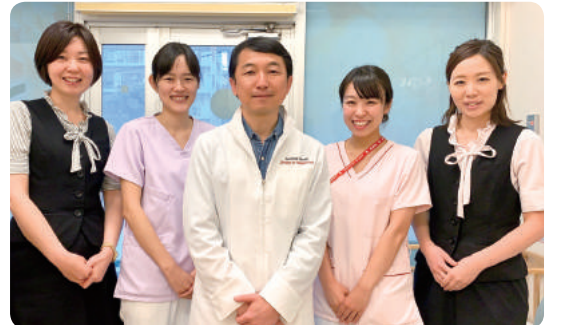
藤沢市辻堂 1-2-2、リストレジデンス辻堂タワー3階。月～土曜=9:30～12:30。月・水・木・金曜=14:30～18:30。日曜、祝日休診。※日帰り白内障手術 (毎週木曜と月1回日曜実施)
<http://www.43.tok2.com/home/eyekohno>
☎0466-37-0881



聞きにくいこともまずは相談を 子どもと家族に寄り添う医療

メディカルパーク湘南こどもクリニック

「メディカルパーク湘南こどもクリニック」は、子どもの予防医療や未病の啓発に取り組むとともに、一般診療だけでなく、NICUでの勤務経験を生かし、医療的ケア児にも向き合ってくれます。「子どもの習慣的な行動やおねしょなど、ちょっと聞きにくいと思うことも気軽に相談を」と正木院長。なお、同クリニックは藤沢市・茅ヶ崎市・大和市の予防接種実施指定病院。詳細はHPで確認を。



子どもや家族に寄り添い、親切・丁寧な診療を心がける同クリニックでは、毎月「パパママセミナー」を開催(無料)。3月は24日を予定

【診療時間】 月 火 水 木 金 土 日 祝
9:00～12:00 ○ ○ ○ ○ ○ ○ ○
14:00～15:30 ○ ☆ ○ ○ ☆ ○ ○
15:30～17:30 ○ ○ ○ ○ ○ ○ ○
14:00～15:30 は予防接種・乳児健診(☆…火・金曜の午後の診療は「メディカルパーク湘南」の一月間健診を行うため、午後の開始時間は14:30から) ※同クリニックは2階、ペニーカーの場合はインターフォンを押してスタッフを呼んで

藤沢市湘南台1-21-3、エンゼルハイムシバタ2階 (湘南台駅東口から徒歩約4分)。提携駐車場あり
<https://medicalpark-kodomodo.com>
☎0466-47-6981



藤沢・辻堂、障がいのある小・中・高校生が対象 療育と遅れた学習の支援をします
カナガク自立支援学習センター 放課後デイ
<http://houkago-day.jp>

藤沢駅前と辻堂駅前にある放課後デイサービス「カナガク自立支援学習センター」放課後デイセンター。放課後デイでは、障がいのある小・中学生、高校生や、不登校の子どもの対象に、「共に悩み、共に考え、共に実践する」をモットーに、生活支援や学習支援を通して子どもの特性を見だし、個性を伸ばすことを大切にしています。同センターで力を注いでいるのが学習療育。認知力を高めるコグトレ療育や野外活動、運動療育が中心です。学校や家庭での学びに遅れがあっても、発達に応じて内容を調整して対応してくれまます。進学の相談もOK。詳しくは問い合わせを。

カナガク自立支援学習センター 放課後デイ 藤沢駅前(南口) 藤沢市南藤沢2-1-3、ダイヤモンドビル5階 ☎0466-54-7779
辻堂駅前(北口) 藤沢市辻堂新町1-1-15、第2山上ビル4階 ☎0466-47-7950

オープン記念で先着500人にプレゼント JR藤沢駅に外貨両替センター開設
ビューカード外貨両替センター JR藤沢駅店

JR藤沢駅どりの窓口横に3月7日(木)、有人の「ビューカード外貨両替センター」JR藤沢駅店を開設。JR・小田急・江ノ電が乗り入れる藤沢駅は、江の島へのアクセスの拠点として、鎌倉とともに多くの外国人旅行者で賑わっています。外貨両替センターは訪日外国人旅行者のほか、海外へ出掛ける前の準備などにも気軽に利用できます。取り扱いサービスは、外貨(31通貨)から円貨への両替、円貨から外貨(31通貨)への両替。外貨両替の際、ビューカードの提示で両替レートが優遇。オープン記念として、両替をした先着500人にビューカードオリジナルグッズをプレゼント。▼営業時間 午前10時～午後8時。年中無休 ☎0466(52)7740

和痛分娩 ※筋内注射による麻酔で痛みを感じ方を鈍くし、リラクゼーションを助けます。痛みを感じ方には個人差があります

母子同室 (夜間ベビー預かり)

育児サポート 退院後～生後3か月までの一時預かり保育・助産師面談・3か月茶話会・もぐもぐ教室・育児でお困りなことやお気軽にご相談ください

全室個室

産後ケア

立会い出産可

胎児スクリーニング 自由診療1回8,000円(税込)。事前予約を

子宮がん検診

医療法人 下田産婦人科医院
TEL.0467-82-6781
茅ヶ崎市幸町19-8
【休診日】木・日・祝日(土曜日は完全予約制)
<http://www.shimoda-sanfujinka.com>

3月公開医療講座 入場無料 申込不要

湘南藤沢 徳洲会病院

3/15 金 11:00～12:00 ラスカ平塚 6階 ホール
睡眠時無呼吸症候群のお話～いびきや眠気、あなたは大丈夫ですか?～
■講師=副院長(呼吸器内科) 近藤 哲理

3/20 木 14:00～15:00 藤沢商工会館ミナパーク 5階 504会議室
乳がんの放射線治療～身体にやさしく負担の少ない治療～
■講師=高精度放射線治療センター 治療部長 横山 浩子

3/26 火 10:00～12:00 湘南藤沢徳洲会病院 3階 講堂
これを知ればひと安心!! いざという時の…
【災害対策最前線!命を救う知識と心構えをスペシャリストの看護師がお話します】

第1部 ファーストエイド(応急処置)入門編
■講師=救急センター(ER)救急看護認定看護師 長澤 彩子

第2部 災害のための避難と準備(湘南藤沢徳洲会の災害活動を通じて)
■講師=腎臓内科・総合内科病棟看護師長 NPO法人TMAT隊員 佐藤 哲也

マーケティング課 講座一覧はコチラ
携帯:080-1098-3970
携帯:9-17時受付 日曜/祝日を除く
藤沢市辻堂神台1-5-1
☎0466-35-1404